



Was ist die ZusaNnah Toolbox?

- Wir haben Ihnen in der Toolbox ein breites Spektrum an möglichen Maßnahmen zusammengestellt, um die Rahmenbedingungen an wirtschaftsnahen Forschungseinrichtungen frauen- und familienfreundlich zu gestalten.
- Sie bekommen Antworten auf die Frage, wie weibliche Fach- und Nachwuchskräfte für die Institute der anwendungsorientierten Forschung gewonnen und in diesen gehalten werden können.

Wie setzt sich das Spektrum an Maßnahmen zusammen?

- Ein erstes Fundament bildet eine Sammlung von Maßnahmen, die bereits in Instituten der Zuse-Gemeinschaft eingesetzt werden. Diese Maßnahmen sind durch die Nennung einer konkreten Ansprechperson gekennzeichnet.
- Außerdem wurden Maßnahmen aus anderen Bereichen entsprechend der ermittelten Bedarfe von Wissenschaftlerinnen und Institutsleitungen ausgewählt und unter Berücksichtigung der spezifischen Rahmenbedingungen von wirtschaftsnahen Forschungseinrichtungen für die Toolbox adaptiert. Bitte richten Sie Anregungen zu- und Erfahrungen mit diesen Maßnahmen an toolbox@zusannah.de.

Kontakt:

Geschäftsstelle der Zuse-Gemeinschaft

Ansprechpartnerinnen:

Dr. Annette Treffkorn
Melanie Gramlich
Invalidenstraße 34
10115 Berlin

Telefon: 030 4406274

info@zuse-gemeinschaft.de

www.zusannah.de



GEFÖRDERT VOM



Bundesministerium
für Bildung
und Forschung



NATIONALER PAKT FÜR FRAUEN
IN MINT-BERUFEN

Verbundvorhaben und -partner:

Zusammenarbeit und **Netzwerkbildung**
wirtschaftsnaher Forschungseinrichtungen
für Chancengleichheit in MINT

Förderkennzeichen: 01FP1631-1633



ZUSE-GEMEINSCHAFT
FORSCHUNG, DIE ANKOMMT.



ZusaNnah
Chancengleichheit in MINT



ZusaNnah Toolbox

Fachkräfte gewinnen –
Fachkräfte binden

Die ZusaNnah Toolbox

enthält ...

... eine Sammlung von Maßnahmen
in den Bereichen:

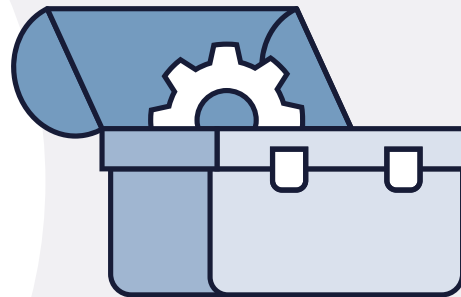


Personal/
Nachwuchs



Organisationskultur

Vereinbarkeit
Beruf, Familie, Privatleben



Durch eine **bewusste Ausrichtung** der Rahmenbedingungen auf Vielfalt erhöhen Sie Ihre **Attraktivität als ArbeitgeberIn** für Wissenschaftlerinnen und Wissenschaftler!

Erfahrungsaustausch

Toolbox befördert

Vernetzung

Fachkräfte gewinnen

Maßnahme:
Gezielte Ansprache von Frauen in Stellenanzeigen

Maßnahme:
Girl's Day

Vielfältige Talente ansprechen

Maßnahme:
Gendersensibles Karrieregespräch

Attraktivität als ArbeitgeberIn steigern

Maßnahme:
Patenmodell

Maßnahme:
Betriebserkundungen – Gestaltungsspielräume für Chancengleichheit entdecken

Vielfalt in der Unternehmenskultur verankern

Maßnahme:
Zertifizierungen, z. B. Audit berufundfamilie

Wertschätzendes kollegiales Umfeld schaffen

Maßnahme:
Gesundheitstag

MitarbeiterInnen binden

Maßnahme:
Wiedereinstieg gestalten

Maßnahme:
Flexible Arbeitszeitmodelle